

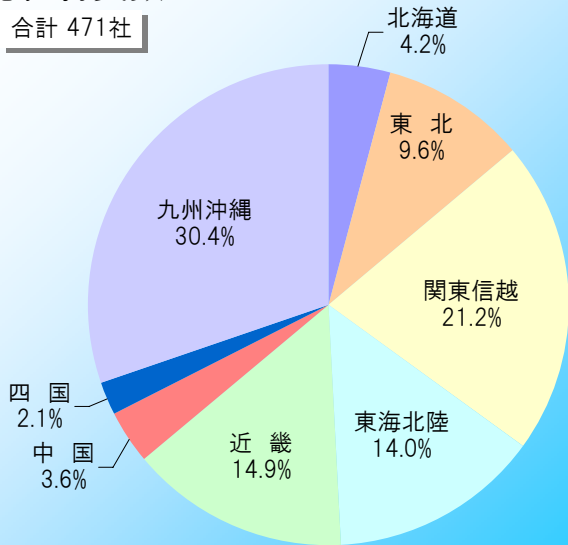
# 平成27年度 全部協 基礎統計・取引実態調査

ダイジェスト版

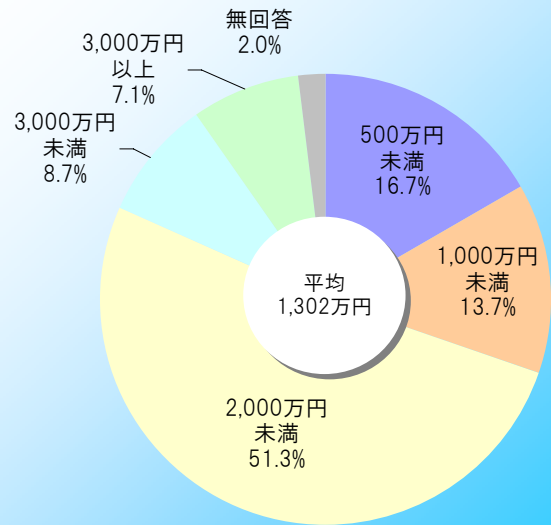
調査票配布総数 471社、回収総数 300社、回収率 63.7% [前年回収率 76.7%]

## 総組員員数

合計 471社



## 資本金の状況

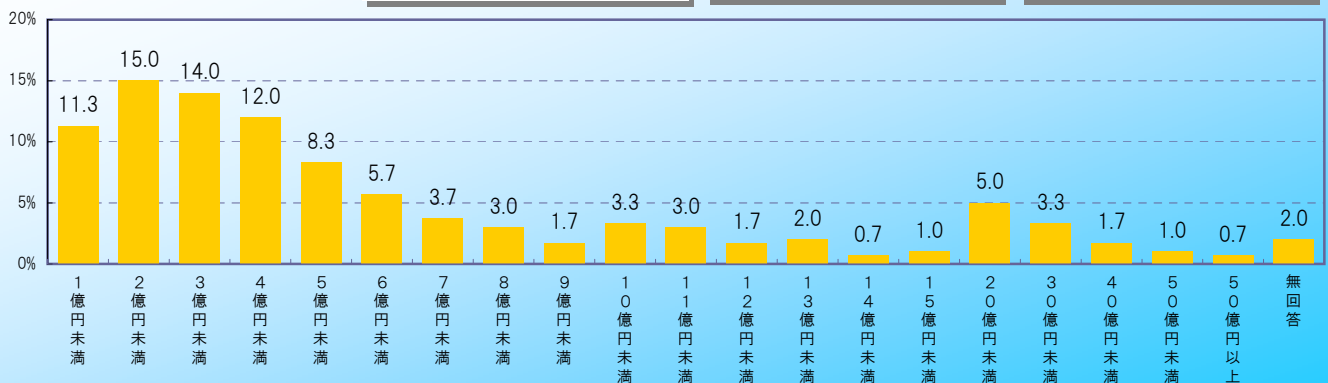


## 組員年間総売上高

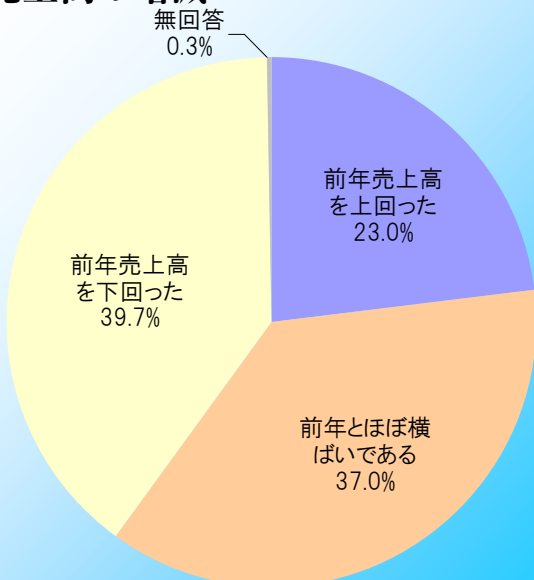
平均売上高対前年比 +3.7%

年間総売上高 3,294億円

平均売上高 6億6,750万円



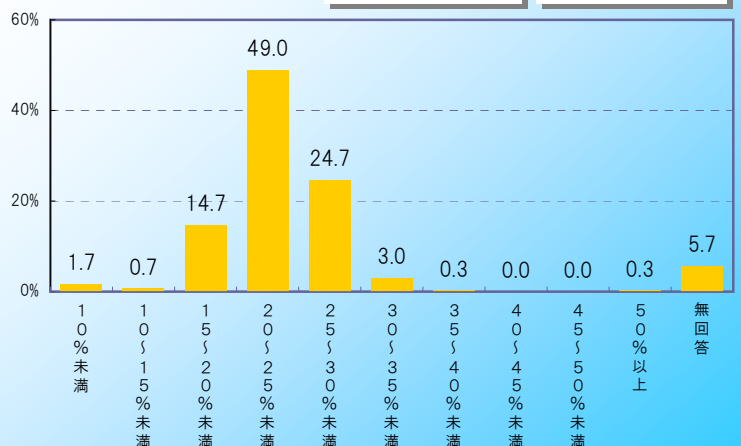
## 売上高の増減



## 平均粗利益率

前年平均 22.9%

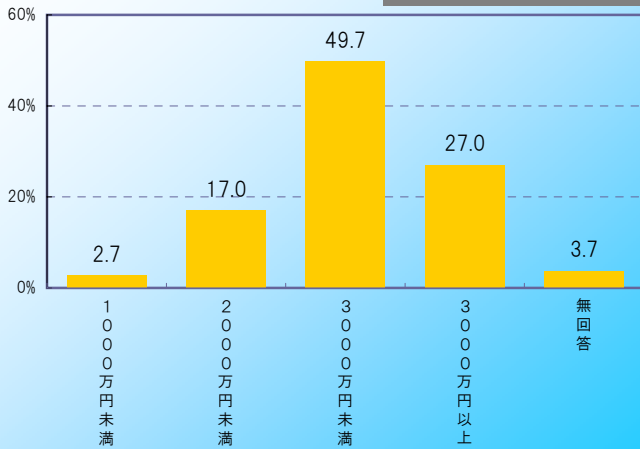
平均 23.0%



### 従業員1人あたりの年間売上高

※従業員(役員、パートを含む)

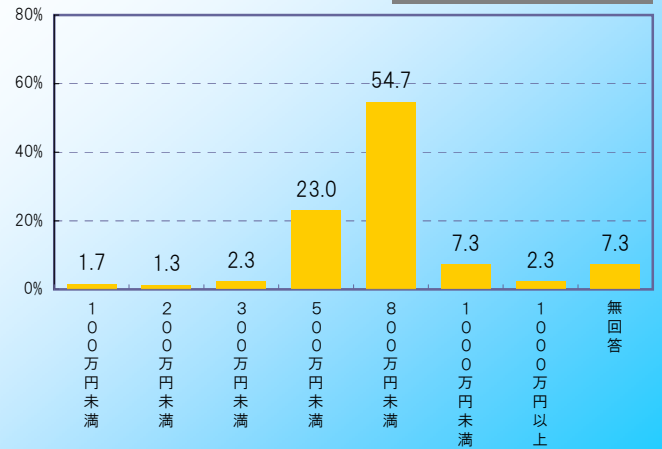
平均売上高 2,631万円



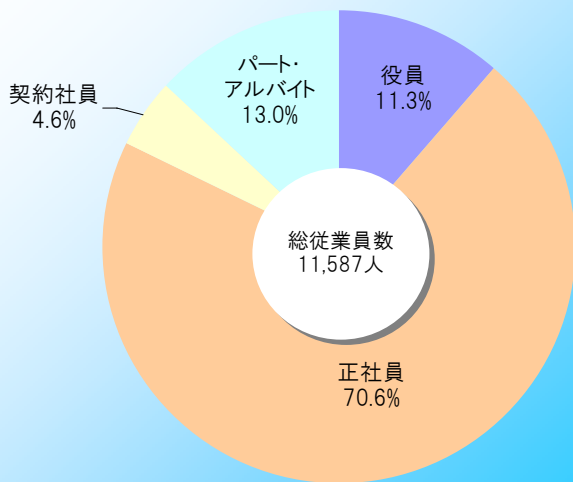
### 従業員1人あたりの年間粗利益額

※従業員(役員、パートを含む)

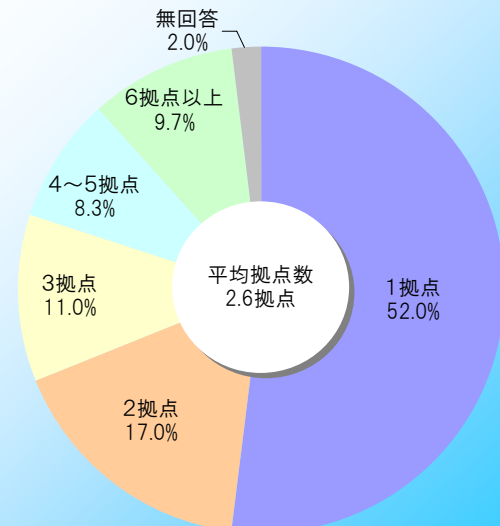
平均粗利益額 596万円



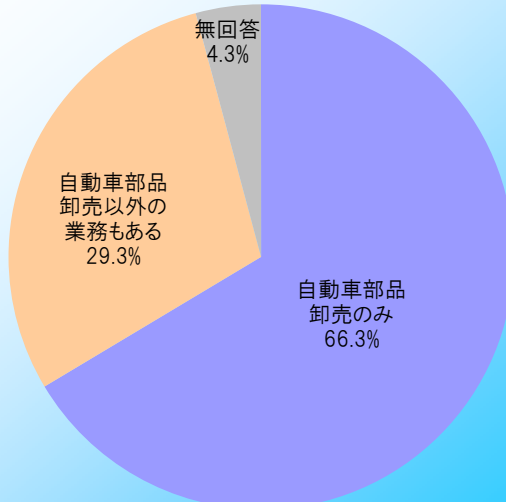
### 総従業員数 (役員、パート含む)



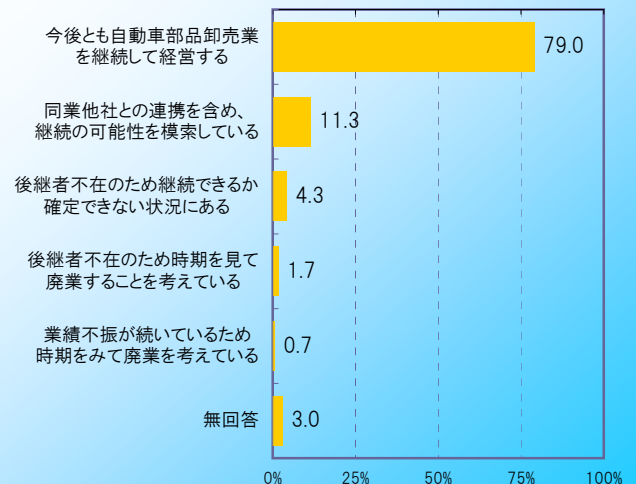
### 営業拠点数



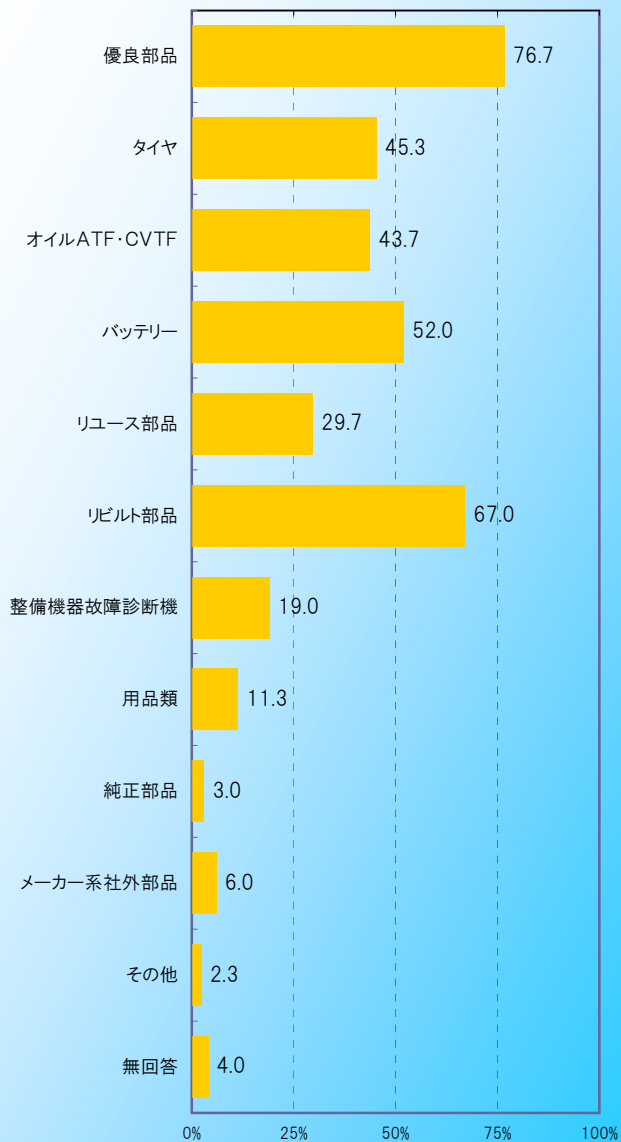
### 主な業務内容



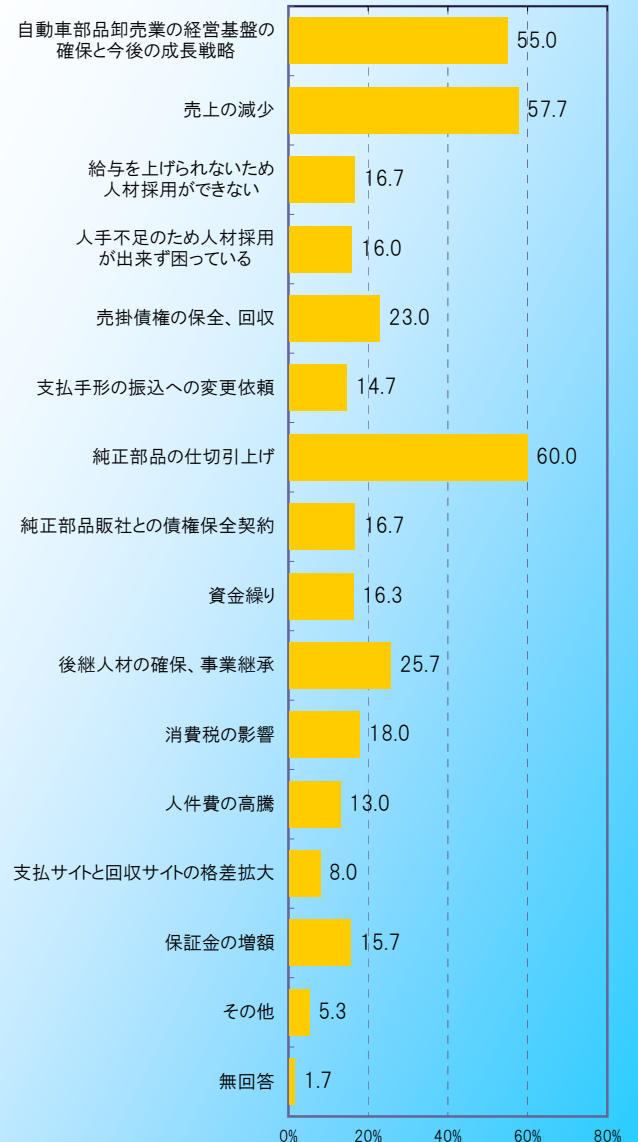
### 今後の事業方針について



## 今後の拡大商材〔複数回答〕



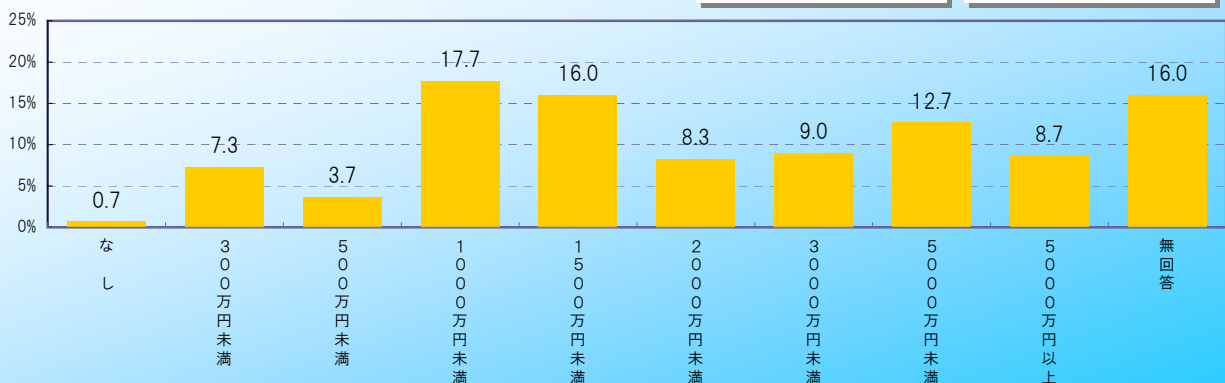
## 経営課題と問題点について〔複数回答〕



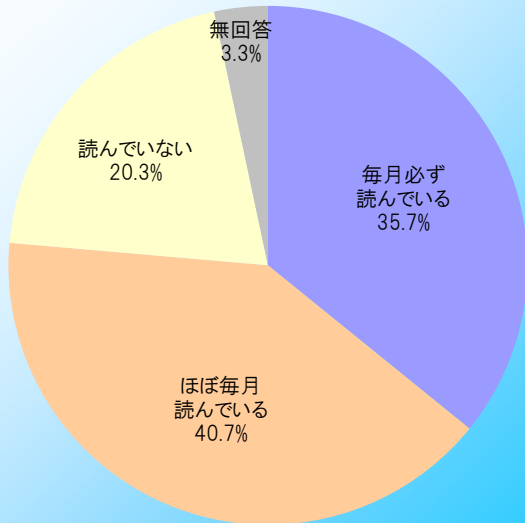
## 債権保全（保証金）の総額

総額 107億円

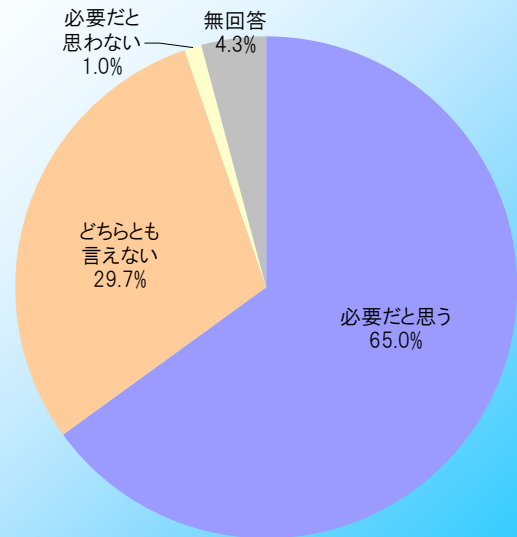
平均金額 2,262万円



## プライムニュースについて



## 全部協の必要性について



## 全部協として取組む必要のある事業

事業	取り組むべき	取り組んでも良い	取り組む必要は無い	無回答
共同生産・加工事業	7.7	29.7	46.7	16.0
共同購買事業	25.3	44.7	15.3	14.7
共同検査事業	6.0	27.7	50.0	16.3
市場開拓・販売促進事業	14.7	43.7	24.7	17.0
研究開発事業	9.3	37.3	36.7	16.7
情報提供事業	45.7	40.0	2.3	12.0
人材養成事業	26.3	47.7	11.0	15.0
金融事業	8.7	29.3	45.0	17.0
債務保証事業	14.0	33.0	37.7	15.3
福利厚生事業	12.0	41.0	30.3	16.7
共済事業	8.3	36.7	38.0	17.0