

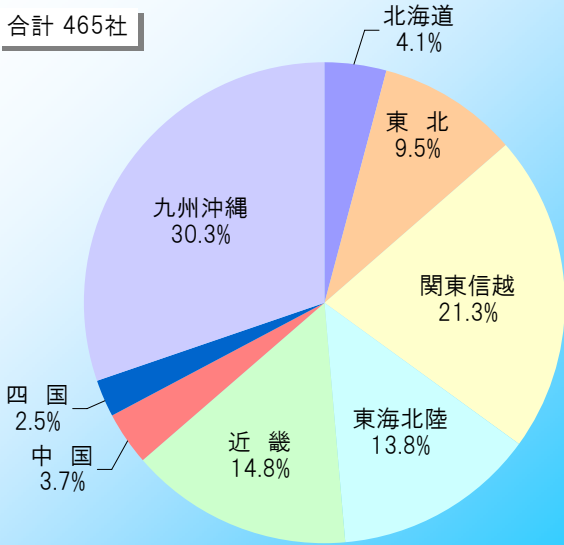
平成28年度 全部協 基礎統計・取引実態調査

ダイジェスト版

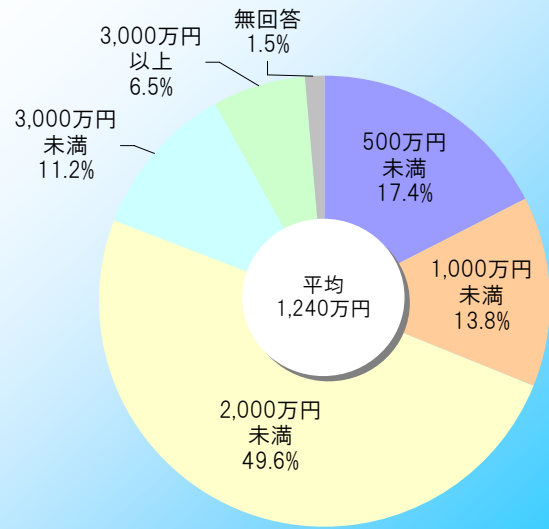
調査票配布総数 465社、回収総数 276社、回収率 59.4% [前年回収率 63.7%]

総組合員数

合計 465社

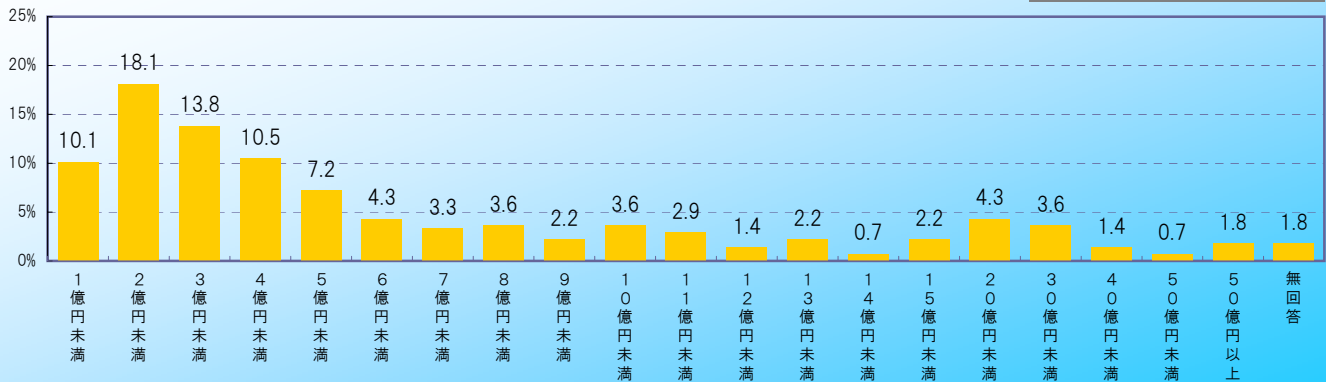


資本金の状況

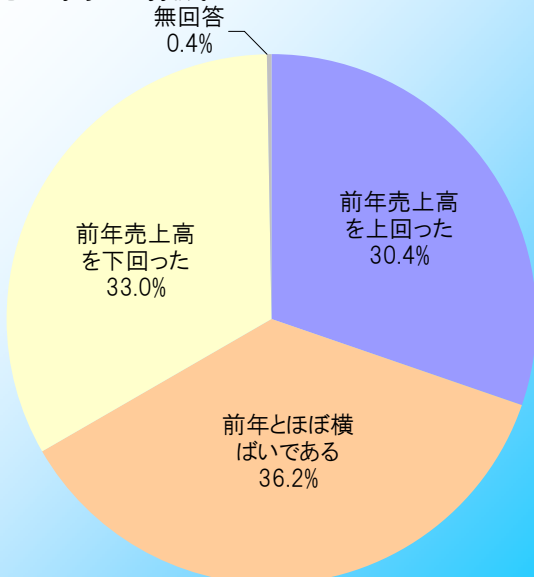


組合員年間総売上高

年間総売上高 3,790億円



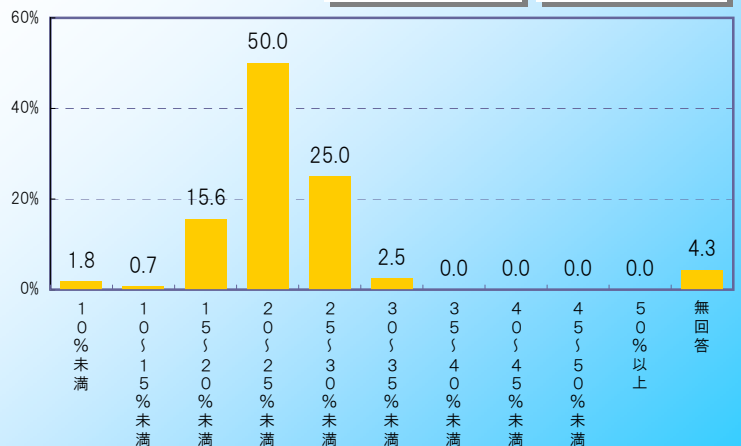
売上高の増減



平均粗利益率

前年平均 23.0%

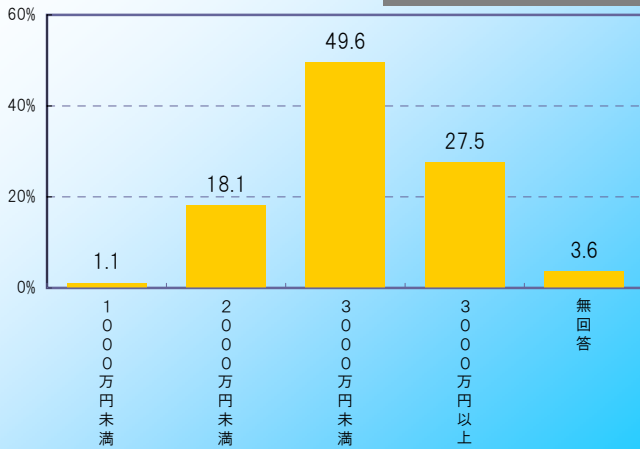
平均 22.6%



従業員1人あたりの年間売上高

※従業員(役員、パートを含む)

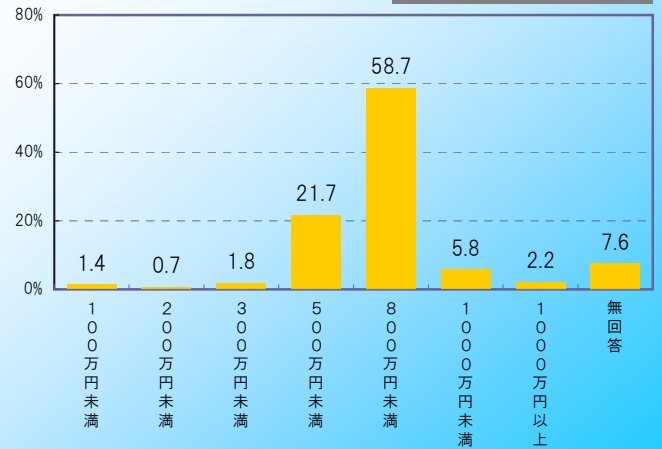
平均売上高 2,760万円



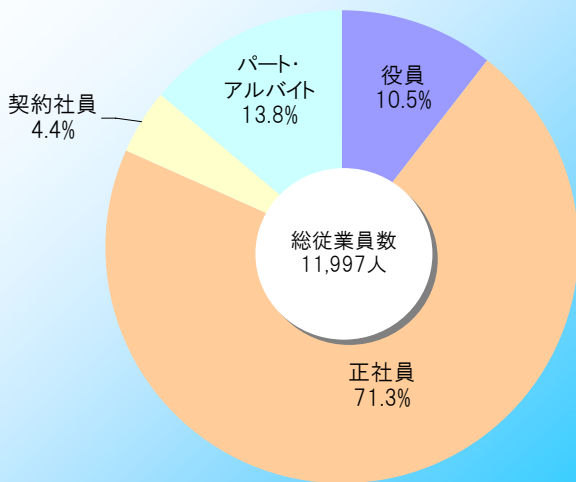
従業員1人あたりの年間粗利益額

※従業員(役員、パートを含む)

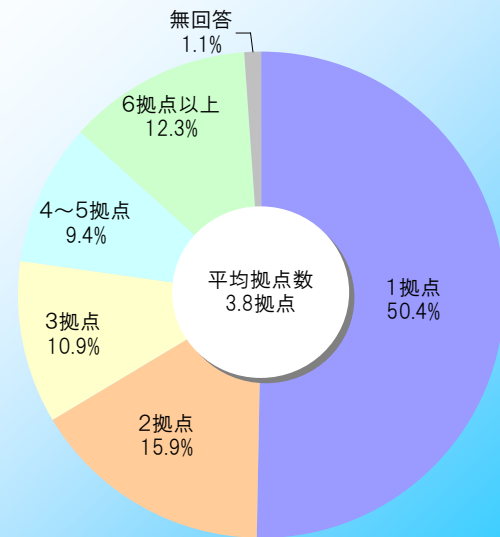
平均粗利益額 619万円



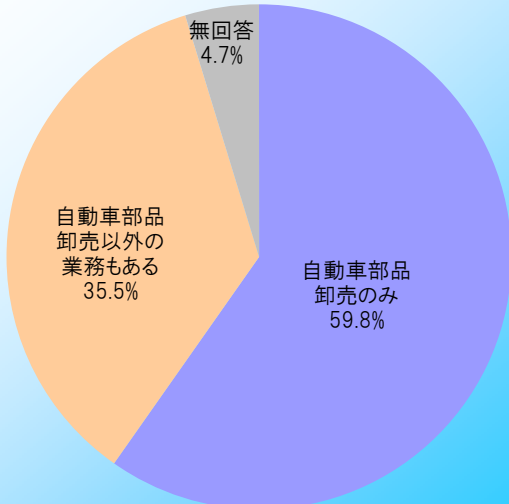
総従業員数 (役員、パート含む)



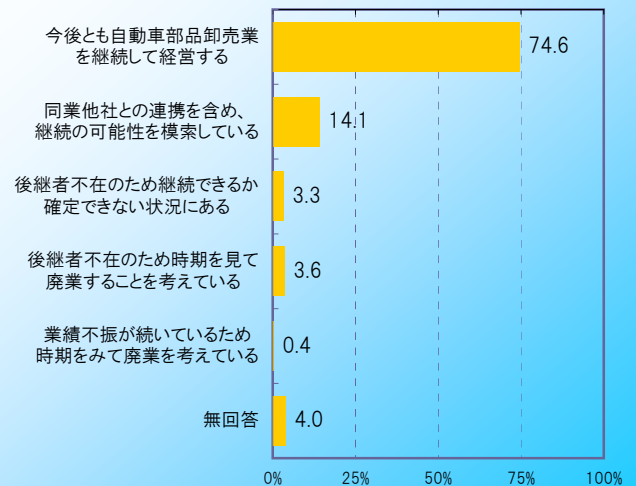
営業拠点数



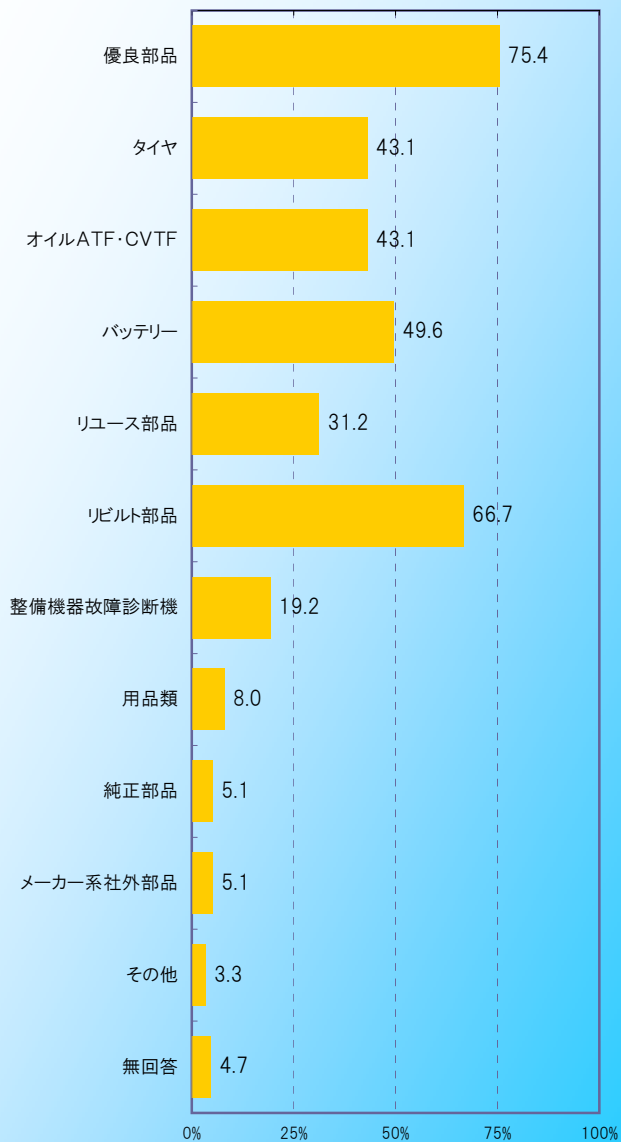
主な業務内容



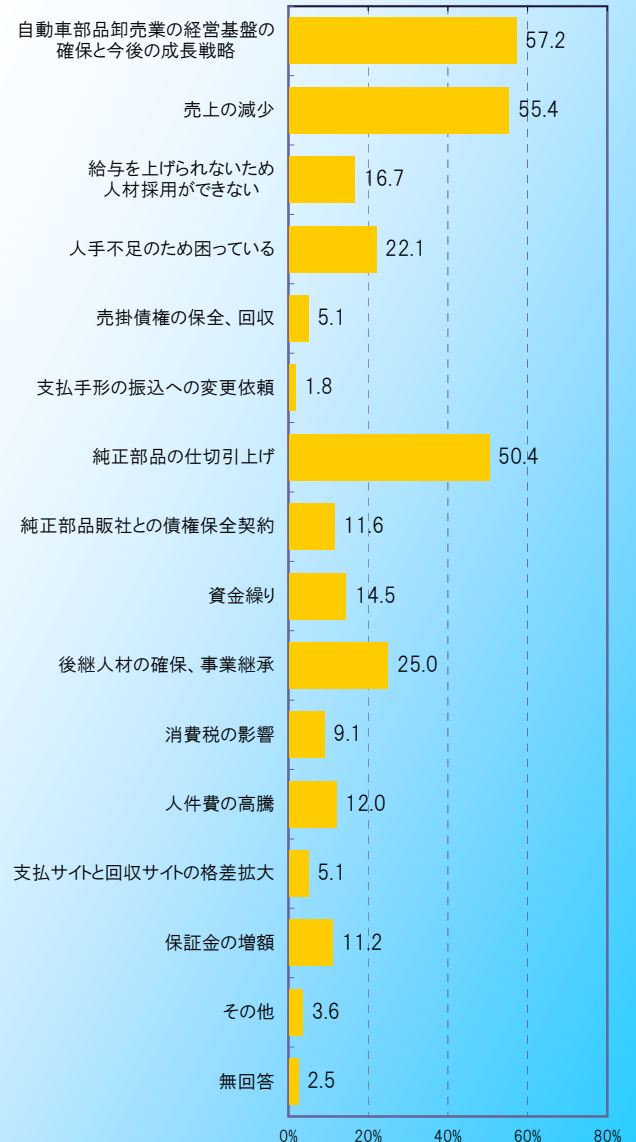
今後の事業方針について



今後の拡大商材〔複数回答〕



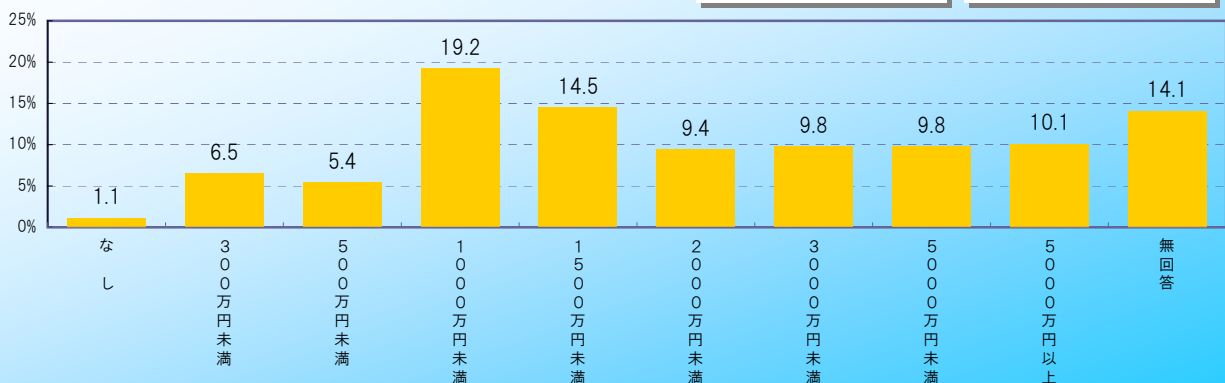
経営課題と問題点について〔複数回答〕



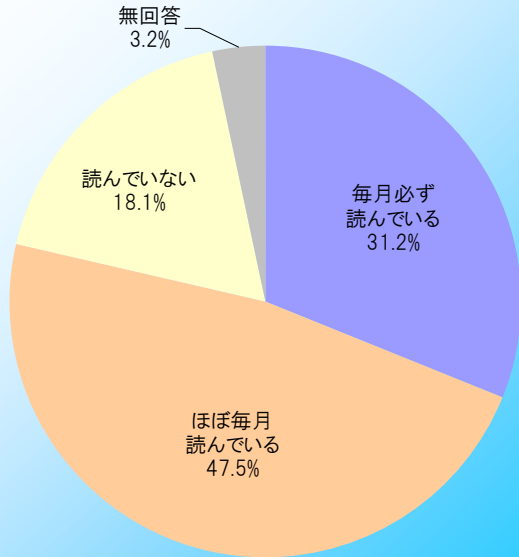
債権保全（保証金）の総額

総額 119億円

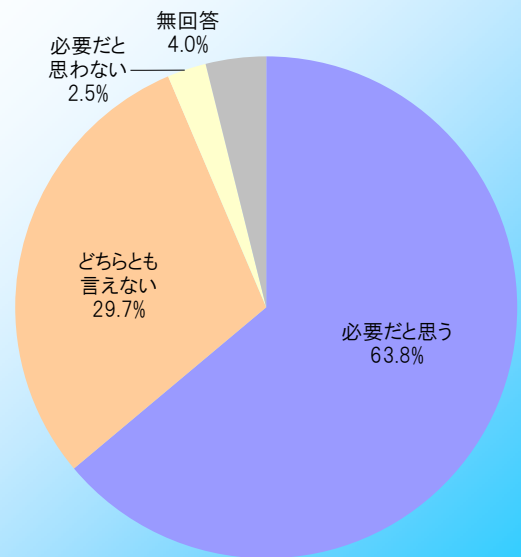
平均金額 2,568万円



プライムニュースについて



全部協の必要性について



全部協として取組む必要のある事業

事業種別	取り組むべき	取り組んでも良い	取り組む必要は無い	無回答
共同生産・加工事業	9.4	32.6	43.5	14.5
共同購買事業	21.0	46.0	19.9	13.0
共同検査事業	6.5	31.2	47.5	14.9
市場開拓・販売促進事業	12.3	47.8	24.6	15.2
研究開発事業	7.6	38.0	39.5	14.9
情報提供事業	38.8	42.4	5.8	13.0
人材養成事業	25.4	43.1	17.4	14.1
金融事業	5.8	29.3	47.8	17.0
債務保証事業	13.8	30.1	40.2	15.9
福利厚生事業	10.5	41.7	32.6	15.2
共済事業	8.7	37.0	37.3	17.0